

Reportage photographique intérieur

du bien sis Avenue de la Chasse n°130, à Etterbeek

Demandeur du permis d'urbanisme

Nom, Prénom : **RGPD**

Domiciliés à :

Références cadastrales des parcelles (capakey) : 21364B0187/00Y002

CAGE D'ESCALIER



1. 1ère volée

Marbre : conservé
Garde-corps : conservé
Lambris : supprimé
Carrelage terre cuite : supprimé



2. Volée vers cave

Marbre : conservé
Garde-corps : conservé
Lambris : supprimé
Carrelage terre cuite : supprimé
Porte : conservée
Carreaux de ciment : conservés



3. Volée vers cave

Marbre : conservé
Lambris : supprimé
Carreaux de ciment : conservés



4. 1er palier

◀
Marbre : conservé
Garde-corps : conservé
Lambris : supprimé
Cimaise de plafond : conservées
Moulures sur paillasse d'escalier : conservées



5. Poteau de départ

▶
Marbre : conservé
Garde-corps : conservé
Poteau de départ : conservé
Lambris : supprimé



6. Hall d'entrée



7. Plafond du hall d'entrée

◀ ▲
Moulure de plafond : conservées
Porte : remplacée par une nouvelle porte avec dessin en ferronnerie
Garde-corps en fer forgé : restauré



8. Paliers des entre-étages



9. Marches d'escalier



Double portes avec imposte vitrée : conservées et restaurées
Balustre et main courante en bois : conservées
Marches d'escalier : L'objectif est de retrouver l'état du bois naturel, si ce n'est pas possible les marches seront repeintes.



10. Sol du palier du 2ème étage



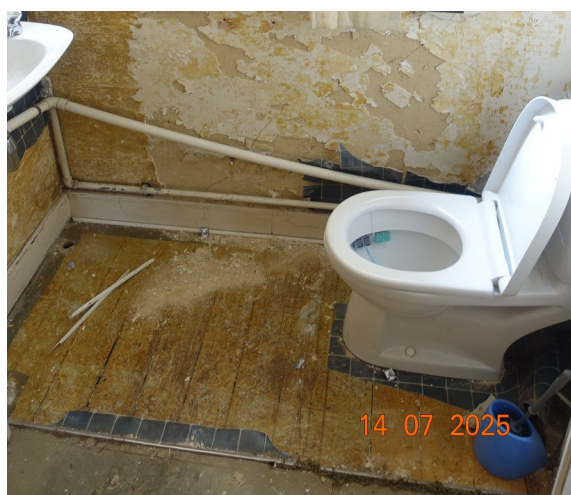
11. Marches d'escalier

Plancher des paliers et marches d'escalier :

La peinture est actuellement dans un très mauvais état et le dessin du faux-tapis d'escalier est grossier. Une moquette a également été posée à une époque, endommageant le support.

Les bois étaient peints à l'origine, les bois choisis ne sont donc pas de très bonne facture. Récupérer l'escalier dans un aspect bois apparent semble difficile, selon l'avis des différents professionnels qui ont été consultés.

Le projet prévoit donc un décapage avec récupération de l'aspect bois d'origine si cela est possible, sinon une remise en peinture. Les teintes restent indéterminées à ce stade.



12. Sol du palier (WC)



13. Dernières volées



14. Plafond du palier du 2ème étage



Plafonnier : conservé

Main courante et balustres en bois : conservées

Moquette sur plancher : supprimée



15. Dernier palier



Main courante et balustres en bois : conservées

Moquette sur plancher : supprimée

Fenêtre : remplacée

LES PORTES



16. Porte du bureau 1 (PRO)
Porte semi décapée.



17. Porte palier entre étage
Carreaux manquants.



18. Porte bel étage
Porte remplacée et ébrasement modifié.



19. Porte 2ème étage
Porte absente.



20. Porte 2ème étage
Plaque de serrure manquante.



21. Porte 2ème étage
Porte déplacée et raccourcie par les anciens propriétaires



Les portes et chambranle de la maison :

Les portes et chambranles sont en bois massif. Malheureusement, elles ont souffert lors des précédentes transformations de l'immeuble. Plusieurs portes ont été enlevées ou déplacées, les serrures ne sont plus complètes, certains carreaux sont manquants, l'aspect d'origine est altéré par plusieurs couches de peinture, etc.

Le projet prévoit la restauration de certaines portes encore en bon état. Les autres portes seront idéalement déposées et réutilisées en cave pour la création d'un débarra, l'objectif étant de les maintenir dans la maison.

BEL ÉTAGE



Porte palière : conservée ou remplacée par une porte pleine déposée ailleurs dans la maison.

Double porte avec imposte vitrée : conservée

Moquette sur plancher : supprimée



22. Bureau (existant)



23. Plafond du bureau (existant)



24. Rosace de plafond du bureau (existant)



Rosace : conservée

Moulure et corniche en plâtre de plafond et corniche : conservées (si possible techniquement)



25. Cabinet kiné (existant)



26. Rosace de plafond du Cabinet kiné (existant, pièce centrale)



Chambranle et imposte : supprimés

Moquette : supprimée

Rosace : conservée

Moulure et corniche en plâtre de plafond et corniche : conservées
(si possible techniquement)



27. Cabinet kiné (exi, pièce centrale)



Chambranle et imposte :
supprimés

Moquette : supprimée

Moulure et corniche en
plâtre de plafond :
conservées (si possible
techniquement)

Cimaises murales :
déposées en vue de leur
réemploi ailleurs dans la
maison

Relief de bas de mur :
déposés en vue de leur
réemploi ailleurs dans la
maison



28. Cabinet kiné (exi, pièce centrale)



29. Cabinet kiné (exi, pièce arrière)

◀
Moquette : supprimée
Moulures de plafond : conservées (si possible techniquement)
Corniche de plafond : conservées (si possible techniquement)
Cimaises murales : déposées en vue de leur réemploi ailleurs dans la maison
Relief de bas de mur (carton moulé) : présent sur le mur de gauche mais pas sur le mur de droite. Déposés en vue de leur réemploi ailleurs dans la maison.



30. Cabinet kiné (exi, pièce arrière)



31. Décors de bas de mur cabinet kiné

▲ ▶
Relief de bas de mur : déposés

Les décors sont réalisés avec la technique du carton moulé avec motifs en reliefs. Ils sont malheureusement en mauvais état, repeints, ils présentent des fissures et des décollements. Ils ont été partiellement endommagés lors des travaux d'aménagement du cabinet kiné et ne sont plus complets à l'état actuel. Les décors présents sur la façade arrière ont également souffert de l'humidité. Étant incomplets, le projet prévoit leur dépose et envisage leur repose à un autre endroit de la maison qui sera déterminé après dépose (quantité d'éléments complet non connue à ce stade). Nous appliquerons la même démarche à propos des cimaises en bois.



32. Décors de bas de mur Cabinet Kiné

PREMIER ÉTAGE



33. cuisine



34. Plafond de la cuisine



Porte palière : conservée et restaurée

Double porte avec imposte vitrée : conservée et restaurée

Carrelage : remplacé

Moulures et corniche de plafond : conservées (si possible techniquement)

Corniches et moulures de plafond :

Les précédentes transformations du bâtiment ont supprimé des conduits de cheminée rendant par endroits ces décors incongrus. Ils sont également localement traversés pour le passage de techniques.

Le projet souhaite mettre en valeur et conserver ces décors qui donnent selon nous une réelle plus value au bâtiment.

Néanmoins, certains faux-plafonds seront nécessaires pour permettre le passage de gaines de ventilation exigées par la PEB. Des percements vont également être réalisés lors des adaptations de l'installation électrique.

L'objectif est de conserver ces décors partout où cela est possible.

Lorsque des aménagements de type meubles hauts sont prévus, l'ajout d'une moulure en tête de meuble reprenant le profil de la moulure existante est envisagé.



Vinyl : supprimé

Rosace : conservée

Corniches de plafond : conservées



35. Salle à manger – salon



36. Rosace de plafond



37. Cheminée du salon



38. Rosace du plafond du salon



Vinyl : supprimé

Rosace : conservée

Manteau de cheminée : bien que ce décors de cheminée ait été déplacé de la pièce centrale à la pièce côté jardin par l'ancien propriétaire, le projet prévoit de le conserver et d'y intégrer une cassette



39. Garde-corps balcon



40. Garde-corps balcon



Garde-corps : conservé et restauré

DEUXIÈME ÉTAGE



41. Chambre 2 (exi.)

◀
Moulures et corniche de plafond : conservées (si possible techniquement)

▶
Manteau de cheminée : supprimé, déjà incomplet, les marbres seront récupérés en vue de leur réemplois ailleurs dans la maison.

Plancher : conservé et restauré

Cimaise : supprimée

Corniche de plafond : conservées sur trois murs et ajout d'une nouvelle moulure sur meuble haut



42. Chambre 1 (exi.)

SOUS-COMBLE



43. Mansarde (Bureau 2 projeté)



44. Mansarde (Bureau 1 projeté)

◀ ▲
Lambris (non d'origine) : supprimés
Planchers : conservés et restaurés

CAVES



◀ Porte : conservées et restaurées

▶ Carreaux de ciment : conservés

45. Porte donnant sur le hall d'entrée principal



46. Couloir



◀ Châssis d'origine : conservé
Carreaux de ciment : conservés

▶ Portes de cave d'origine : conservées
Carreaux de ciment : conservés
Faïences murales : conservées et lacunes comblées par des faïences identiques.
Moulure carrelée : conservée

47. Buanderie (projetée)



48. Chaufferie



49. Chaufferie

◀
Châssis d'origine :
 conservés
Carreaux de ciment :
 conservés
Faïences murales :
 conservées
Moulure carrelée :
 conservée
Tablette de fenêtre :
 conservée
Evier en porcelaine :
 conservé



▶
Faïences murales :
 conservées
Moulure carrelée et
frise : conservées

50. Faïences murales de la chaufferie



51. Carreaux de ciment (sol chaufferie)



52. Taque de sol chaufferie

◀ ▲
Carreaux de ciment : conservés
Taque : conservée



53. Baie comblée par les anciens propriétaires



54. Installation technique existante